

## CHISEL 4380

Das Meisselwerkzeug CHISEL 4380 eignet sich zum Entfernen von Graten an Guss-Formtrennungen speziell in Öffnungen und Löchern. Es ist besonders geeignet für das Verputzen von GG- und Alu-Gussteilen.

Das Werkzeug kann in jeder beliebigen Lage eingesetzt werden. Die Meisselsschneide ist in zwei Richtungen auslenkbar, wobei die notwendige Anpresskraft auf die Werkstückkante oder Oberfläche vom Roboterprogramm variiert werden kann.

Das Meisselwerkzeug kann entweder am Roboterarm oder stationär an einem Werkzeugständer (TOOLSTAND) angebaut werden. Sollen diese Werkzeuge am Roboter automatisch gewechselt werden, so steht ein Werkzeug-Wechselsystem (TOOL-CHANGER) zur Verfügung.

Es können unterschiedliche Meisseleinsätze verwendet werden.

Für eine einwandfreie Funktion benötigt dieses Werkzeug gereinigte und geölte Druckluft.

The chipping hammer CHISEL 4380 is well suited to remove burrs and flashes of mould parting lines particularly in openings, slots and grooves. It is well suited for the deflashing of parts made of gray cast iron- and aluminium-casting.

It can be employed in any orientation. The chisel tip is compliable in two directions. The pressure against the part can be set from the robot program.

The chipping hammer can either be mounted stationary onto a tool stand (TOOLSTAND) or onto the robot arm. If these tools at the robot have to be changed automatically, a tool changing system (TOOL-CHANGER) is available.

Different chisel inserts can be used.

To assure an optimal life of the air motors the compressed air must be cleaned and lubricated.

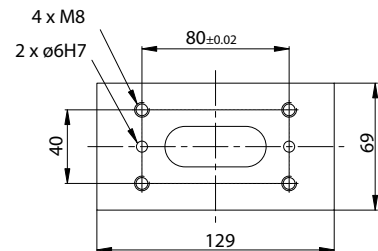
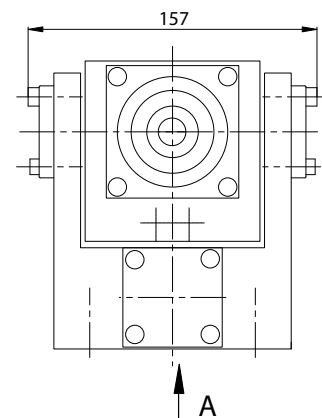
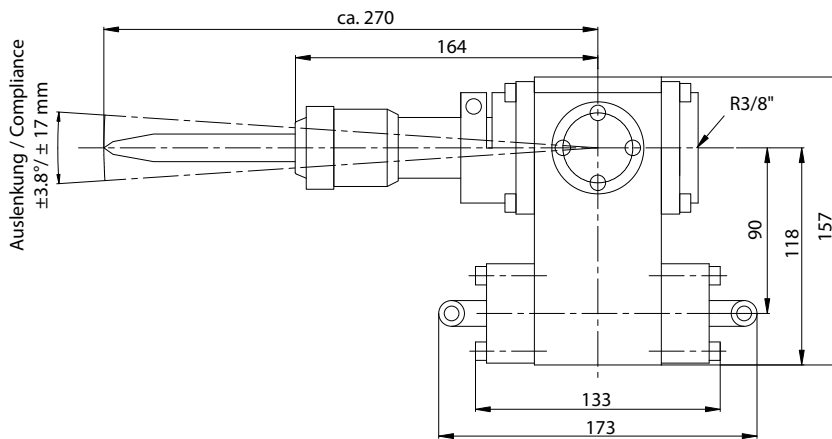


## Technische Daten / Technical Data:

Typenbezeichnung	Type	CHISEL 4380
Artikel-Nr.	Article-No.	1015.211
Hubzahl pro min	Strokes per min.	4'380
Energie je Schlag	Energy per blow	1.4 J (1.0 ft lb)
Auslenkung pendelnd in zwei Richtungen	Compliance pendulous in two directions	$\pm 3.8^\circ / \pm 17 \text{ mm}$ (an Meissel / at chisel)
Auslenkmoment	Compliance torque	16.6 Nm (12.2 ft lbf) bei / at 6 bar (87.0 psi)
Auslenkkraft	Compliance force	62 N (13.9 lbf) bei / at 6 bar (87.0 psi) (am Meissel / at chisel)
Vorschub	Feed forward rate	5 - 150 mm/sec.
Luftverbrauch	Air consumption	4 l/s (8.5 cfm)
Luftanschlüsse	Air connections	BSP $\frac{3}{8}$ ", M5
Meisselbefestigung	Chisel fixation	Quadratschaft / Square shaft 13 mm
Gewicht:	Weight:	7.4 kg (16.3 lb)

## Ergänzendes Zubehör / Optional Accessories:

		Artikel-Nr. / Article-No.
Putzmeissel 15x155 mm	Scaling chisel 15x155 mm	1076.001
Putzmeissel 15x200 mm	Scaling chisel 15x200 mm	1076.002
Flachmeissel 15x200 mm	Flat chisel 15x200 mm	1076.003
Breitmeissel 35x200 mm	Wide flat chisel 35x200 mm	1076.008
Meisselrohling 15x200 mm	Chisel blank 15x200 mm	1076.009



ANSICHT A  
VIEW