

ATICS 200

Das Schnellwechselsystem ATICS 200 bietet für den automatischen Werkzeugeinsatzwechsel eine komplette Palette von Komponenten passend zu den verschiedenen Entgratwerkzeugen und Applikationen.

The Quick Changing System ATICS 200 provides a complete system of components for the automatic tool insert change, suitable for the various deburring tools and applications.



Das Schnellwechselsystem besteht aus:

Werkzeuggeführter Betrieb (Werkzeug am Roboterarm)

- | | |
|---|--------------------------------------|
| 1. SCHNELLWECHSELFUTTER für Zyl. Welle $\varnothing 12$ mm für Zyl. Welle $\varnothing 16$ mm | Art.Nr. 1250.202
Art.Nr. 1250.201 |
| 2. SCHNELLWECHSELEINSATZ mit Spannange $\varnothing 6$ mm mit Spannange $\varnothing 8$ mm | Art.Nr. 1260.200
Art.Nr. 1260.210 |
| 3. ENTRIEGELUNGSGABEL | Art.Nr. 1236.200 |
| 4. WERKZEUGABLAGE - T ohne Überwachungssensor mit Überwachungssensor | Art.Nr. 1239.200
Art.Nr. 1239.210 |

Werkstückgeführter Betrieb (Werkstück am Roboterarm)

- | | |
|---|--------------------------------------|
| 1. SCHNELLWECHSELFUTTER für Zyl. Welle $\varnothing 12$ mm für Zyl. Welle $\varnothing 16$ mm | Art.Nr. 1250.202
Art.Nr. 1250.201 |
| 2. SCHNELLWECHSELEINSATZ mit Spannange $\varnothing 6$ mm mit Spannange $\varnothing 8$ mm | Art.Nr. 1260.200
Art.Nr. 1260.210 |
| 3. WECHSELEINHEIT | Art.Nr. 1235.200 |
| 4. WERKZEUGABLAGE - P ohne Überwachungssensor mit Überwachungssensor | Art.Nr. 1241.200
Art.Nr. 1241.210 |

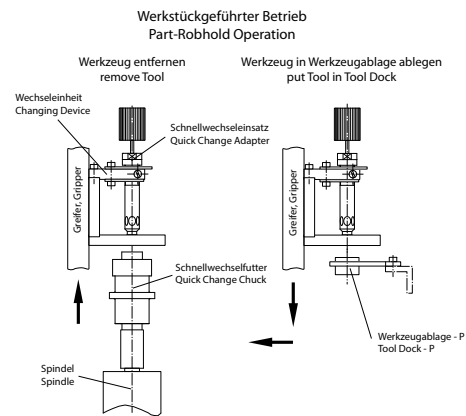
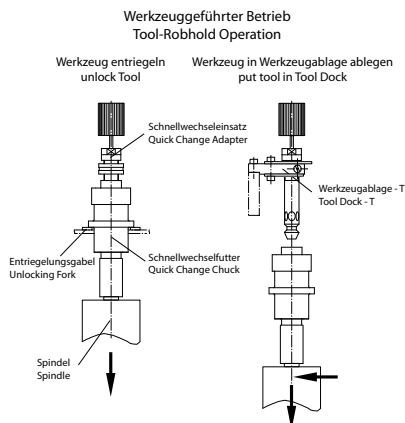
The Quick Changing System consist of:

Tool-Robhold Operation (Tool on robot arm)

- | | |
|---|--------------------------------------|
| 1. QUICK CHANGE CHUCK for cyl. shaft $\varnothing 12$ mm for cyl. shaft $\varnothing 16$ mm | Art.No. 1250.202
Art.No. 1250.201 |
| 2. QUICK CHANGE ADAPTER with collet $\varnothing 6$ mm with collet $\varnothing 8$ mm | Art.No. 1260.200
Art.No. 1260.210 |
| 3. UNLOCKING FORK | Art.No. 1236.200 |
| 4. TOOL DOCK - T without monitoring sensor with monitoring sensor | Art.No. 1239.200
Art.No. 1239.210 |

Part-Robhold Operation (Part on robot arm)

- | | |
|---|--------------------------------------|
| 1. QUICK CHANGE CHUCK for cyl. shaft $\varnothing 12$ mm for cyl. shaft $\varnothing 16$ mm | Art.No. 1250.202
Art.No. 1250.201 |
| 2. QUICK CHANGE ADAPTER with collet $\varnothing 6$ mm with collet $\varnothing 8$ mm | Art.No. 1260.200
Art.No. 1260.210 |
| 3. CHANGING DEVICE | Art.No. 1235.200 |
| 4. TOOL DOCK - P without monitoring sensor with monitoring sensor | Art.No. 1241.200
Art.No. 1241.210 |



Eine Überwachung des Wechselaufs mit einem Sensor wird empfohlen
A monitoring of the changing sequence with a sensor is recommended.

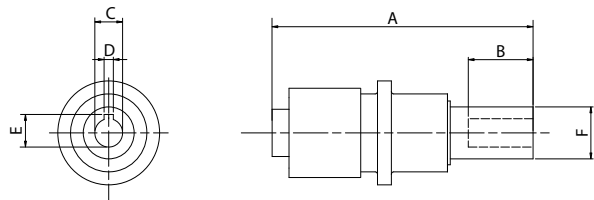
SCHNELLWECHSELFUTTER / QUICK CHANGE CHUCK
SCHNELLWECHSELEINSATZ / QUICK CHANGE ADAPTER

Technische Daten / Technical Data:

Typenbezeichnung	Type	ATICS 200
Maximaldrehmoment	Maximal torque	10 Nm
Maximaldrehzahl	Maximal speed	18'000 min ⁻¹ / rpm
Max. Spannangendurchmesser	Max. collet diameter	ø10 mm
Entriegelungskraft	Unlocking force	ca./approx. 70 N
Gewicht	Weight	0.72 kg (1.59 lb)

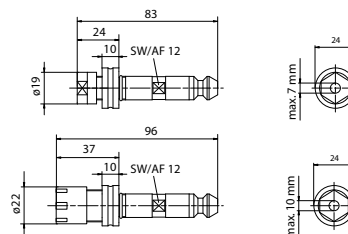
SCHNELLWECHSELFUTTER / QUICK CHANGE CHUCK

Art. No.	A	B	C	D	E	F
1250.201	128	42	16 G7	5 H9	18.3 ^{+0.1}	26
1250.202	114	28	12 G7	4 H9	13.8 ^{+0.1}	22



SCHNELLWECHSELEINSATZ / QUICK CHANGE ADAPTER

Art. No. 1260.200 mit Spannange / with collet ø6 mm
 Art. No. 1260.210 mit Spannange / with collet ø8 mm



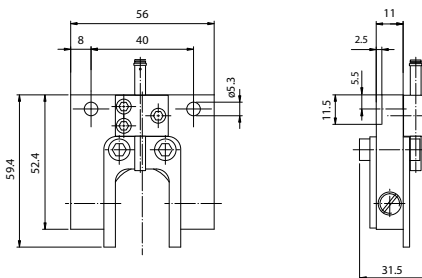
Ergänzendes Zubehör / Optional Accessories:

WERKZEUGABLAGE - T / TOOL DOCK - T



ohne / without Sensor
 Art. No. 1239.200

mit / with Sensor
 Art. No. 1239.210



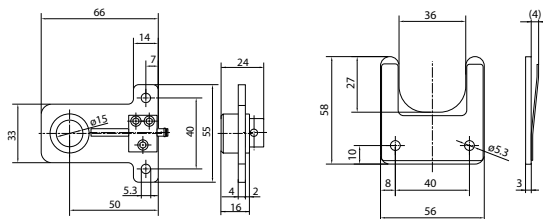
WERKZEUGABLAGE - P / TOOL DOCK - P / ENTRIEGELUNGSGABEL / UNLOCKING FORK



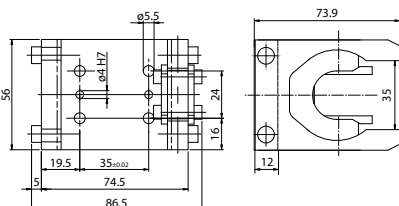
ohne / without Sensor
 Art. No. 1241.200

mit / with Sensor
 Art. No. 1241.210

Art. No. 1236.200



WECHSELEINHEIT / CHANGING DEVICE



Art. No. 1235.200

**VERRIEGELUNGSÜBERWACHUNG
 LOCKING MONITORING**

Art. No. 5139.200

