

SWINGBELT SERIES 100

Das einzigartige Bandführungssystem ermöglicht die Benutzung von kleinsten Bandbreiten, ohne dass das Band von der Rolle springt. Das Spannsystem gewährleistet eine kontinuierliche Bandspannung und trägt so ebenfalls zur sicheren Bandführung bei.

Das Schleifwerkzeug ist radial beweglich gelagert und passt sich so optimal den Konturen an. Die Anpresskraft kann vom Roboterprogramm gesteuert werden.

Das Schleifwerkzeug kann entweder am Roboterarm oder stationär an einem Werkzeugständer (Toolstand) angebaut werden. Sollen diese Werkzeuge am Roboter automatisch gewechselt werden, so steht ein Werkzeug-Wechselsystem (Changing System) zur Verfügung.

Schleifbänder mit einer Länge von 610 mm und einer maximalen Breite von 20 mm können verwendet werden. Für eine optimale Funktion der Luftmotoren wird gereinigte und geölte Druckluft benötigt.

The unique belt guiding system allows the use of even the smallest belt widths without having the belt spring from the roll. The clamping system ensures continuous belt tension and also keeps the belt guide secure.

The grinding tool is radially compliant while the necessary pressure is monitored by program control.

The grinding tool can either be mounted stationary onto a tool stand (Toolstand) or onto the robot arm. If these tools at the robot have to be changed automatically, a tool changer (Changing Systems) is available.

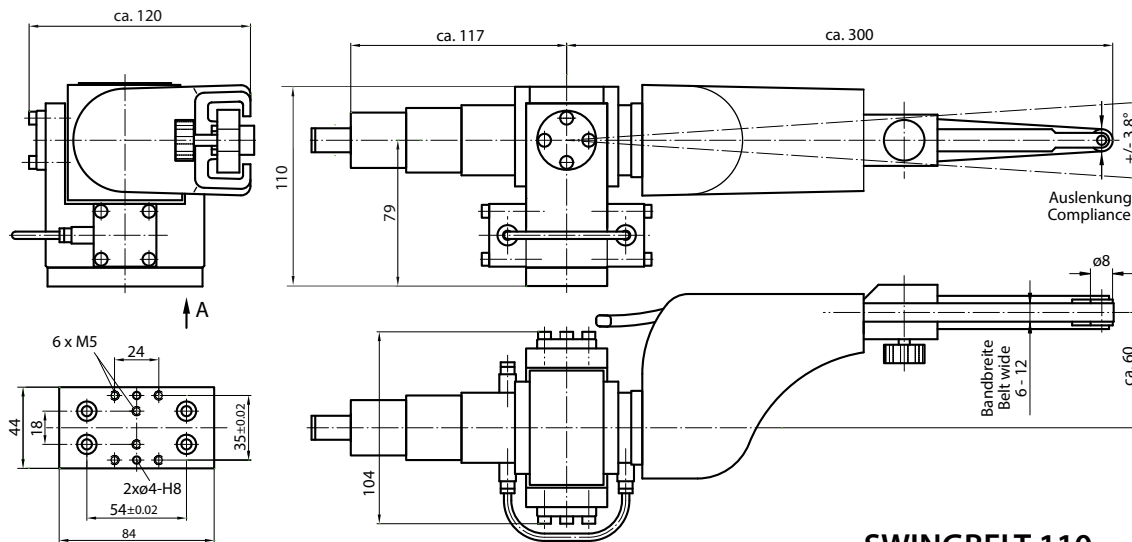
Grinding belts with a length of 610 mm and a maximum width of 20 mm can be used.

To assure an optimal life of the air motors the compressed air must be cleaned and lubricated.

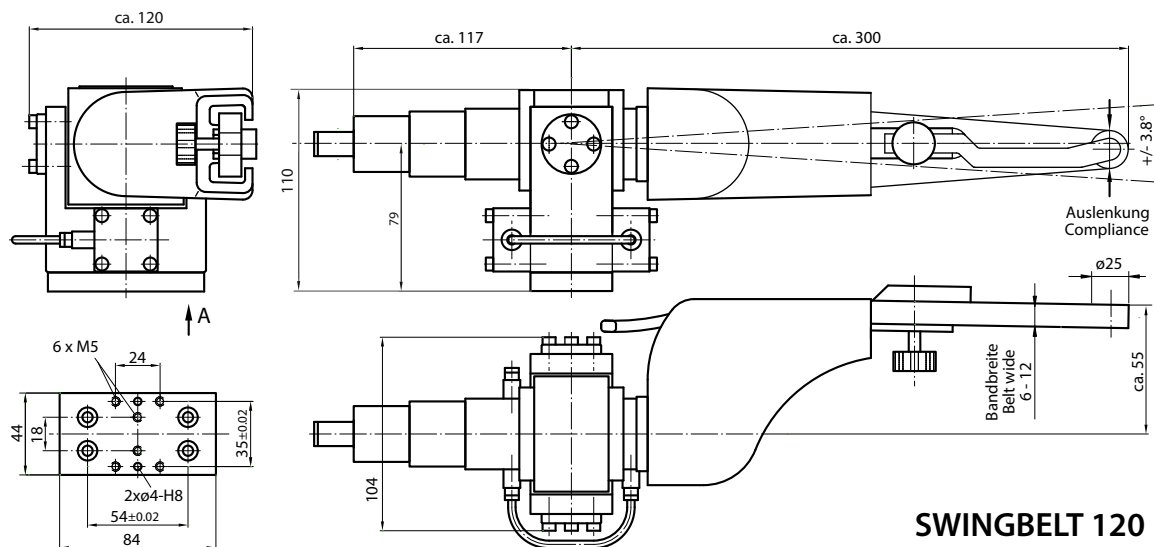


Technische Daten / Technical Data:

Typenbezeichnung	Type	SWINGBELT 110	SWINGBELT 120
Artikel-Nr.	Article-No.	1110.200	1110.210
Motorleistung	Power	300 W (0.41 hp)	
Leerlaufdrehzahl	Idling speed	20'000 min ⁻¹ / rpm	
Bandgeschwindigkeit	Belt speed	31 m/s (bei Bandstärke von 1 mm, at belt thickness of 1 mm)	
Bandlänge	Belt length	610 mm	
Max. Bandbreite	Max. belt width	12 mm	
Schleifarm	Contact arm	Art.No. 5171.200	Art.No. 5171.201
Auslenkung radial in zwei Richtungen	Compliance radial in two directions	± 3.8°	
Auslenkmoment	Compliance torque	2.4 Nm (1.77 ft lbf) bei / at 6 bar (87 psi)	
Vorschub	Feed forward rate	5 - 100 mm/sec.	
Luftverbrauch	Air consumption	8.3 l/s (17.7 cfm)	
Luftanschlüsse	Air connections	ø8 mm, ø4 mm	
Gewicht	Weight	2.2 kg (4.9 lb)	



SWINGBELT 110



SWINGBELT 120