



FLEXIBRUSH SERIES 100

Die Axial-Bürstwerkzeuge FLEXIBRUSH SERIES 100 dienen, je nach Bürsteinsatz, zum Entgraten nach dem Bearbeiten, Verrunden von scharfen Kanten (vor allem bei schlecht zugänglichen Stellen) oder für leichte Verputzarbeiten.

Der Bürsteinsatz ist axial beweglich gelagert. Die Bürste passt sich so optimal den Konturen an. Die Anpresskraft kann vom Roboterprogramm gesteuert werden. Der Bürstenverschleiss wird mittels Sensor überwacht und von der Robotersteuerung kompensiert.

Es sind Ausführungen mit umsteuerbaren Motoren verfügbar.

Optional kann das Eigengewicht durch eingebaute Federn kompensiert werden.

Das Bürstwerkzeug kann entweder am Roboterarm oder stationär an einem Werkzeugständer (Toolstand) angebaut werden. Sollen diese Werkzeuge am Roboter automatisch gewechselt werden, so steht ein Werkzeug-Wechselsystem (Changing System) zur Verfügung.

Es können handelsübliche Bürsteinsätze verwendet werden.

Für eine optimale Funktion der Luftmotoren wird gereinigte und geölte Druckluft benötigt.

The axial brushing tool FLEXIBRUSH SERIES 100 can be used for deburring after machining, rounding of sharp edges (particularly in badly accessible areas) as well as for surface treatment. The brushing spindle is axially compliant while the necessary pressure is monitored by program control. The wear of the brush is monitored by a sensor and compensated by program control.

Versions with reversible motors are available.

Optional the dead weight can be compensated by integrated springs.

The brushing tool can either be mounted stationary onto a tool stand (Toolstand) or onto the robot arm. If these tools at the robot have to be changed automatically, a tool changer (Changing Systems) is available.

Commercially available cup brushes can be used.

To assure an optimal life of the air motors the compressed air must be cleaned and lubricated.



Technische Daten / Technical Data:

Typenbezeichnung	Type	FLEXIBRUSH				FLEXIBRUSH			
		125	128	155	158	170	181	185	186
Artikel-Nr. Typ ohne Ausgleichsfedern Article-No. Type without compensation springs		3030.215	3030.218	3030.216	3030.219	3030.240	3030.251	3030.255	3030.256
Artikel-Nr. Typ mit Ausgleichsfedern (w) Article-No. Type with compensation springs		3030.315	3030.318	3030.316	3030.319	3030.340	3030.351	3030.355	3030.356
Motorleistung	Power	390 W	240 W	390 W	240W	1.0 kW	600 W	1.0 kW	1.0 kW
Leerlaufdrehzahl (min ⁻¹)	Idling speed (rpm)	5'600	3'840 (r)	3'100	2'090 (r)	7'000	15'000	7'000	7'000
Nenn Drehzahl (min ⁻¹)	Rated speed (rpm)	2'600	1'960 (r)	1'460	1'090 (r)	5'600	8'000	5'600	5'600
Auslenkweg	Compliance mov.	12 mm axial							
Auslenkraft	Compliance force	ca. 60 N (13.5 lbf) bei / at 6 bar (87 psi)							
Vorschub	Feed forward rate	5 - 100 mm/sec.				10 - 200 mm/sec			
Luftverbrauch	Air consumption	8.3 l/s (17.6 cfm)				22 l/s	17.5 l/s	22 l/s	22 l/s
Luftanschlüsse	Air connections	G1/4", 8 mm / 4 mm				G3/8", 12 mm / 4 mm			
Motorenwelle	Motor shaft	3/8" -24 UNF	ø12x31.5	3/8" -24 UNF	ø12x31.5	3/8" -24 UNF	ø16x40	3/8" -24 UNF	ø12x31.5
Spannzange	Collet	ø6 mm	—	ø6 mm	—	ø6 mm	—	ø6 mm	—
Gewicht	Weight	3.5 kg	3.7 kg	3.5 kg	3.7 kg	4.9 kg	3.8 kg	4.2 kg	4.1 kg
Verschleisskompensation	Wear compensation	Sensor 24 V, induktiv / inductive							

(r) umsteuerbar / reversible

(w) mit Eigengewicht-Ausgleichsfedern / with dead weight compensation springs

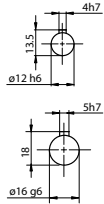
Ergänzendes Zubehör / Optional Accessories:

		Artikel-Nr. / Article-No.	Flexibrush
Spannzange ø8 mm	Collet ø8 mm	8999.004	125, 155, 170, 185
Spannzange 1/4"	Collet 1/4"	8999.006	125, 155, 170, 185
Bohrfutter 3/8"-24UNF/ 1-8 mm	Drill chuck 3/8"-24UNF/ 1-8 mm	8997.001	125, 155, 170, 185
Werkzeugaufnahme ER 16	Tool mount ER 16	3046.206	181
Werkzeugaufnahme ER 11	Tool mount ER 11	3143.201	128, 158, 186

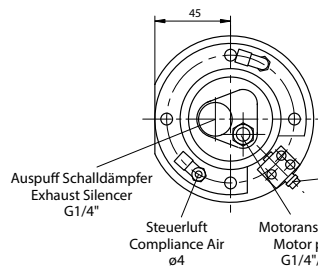
Andere Drehzahlen, umsteuerbar Motoren und Bürstentypen auf Anfrage

Other speeds, reversible motors and brush types on request

FLEXIBRUSH 128
FLEXIBRUSH 158



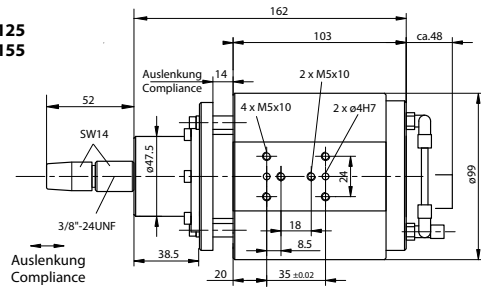
FLEXIBRUSH 181



Auspuff Schalldämpfer Exhaust Silencer G1/4"
Steuerluft Compliance Air ø4
Motoranschluss Motor port G1/4"/ø8
Sensor Verschleisskompensation Wear compensation

Auslenkung Compliance

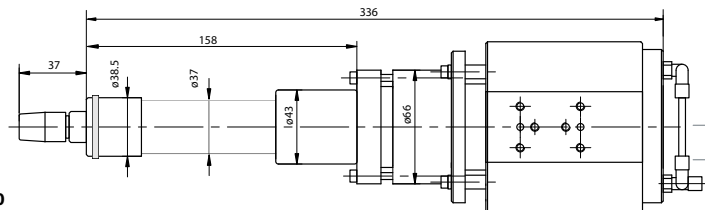
FLEXIBRUSH 125
FLEXIBRUSH 155



Auslenkung Compliance

FLEXIBRUSH 185

FLEXIBRUSH 186



FLEXIBRUSH 170

Auslenkung Compliance